

菏泽市二〇一六年初中学业水平考试(中考)

地 理 试 题

注意事项:

1. 本试题分第 I 卷和第 II 卷两部分。第 I 卷 4 页为选择题,20 分;第 II 卷 4 页为综合题,30 分;全卷共 50 分。考试时间为 60 分钟。

2. 考生须在答题卡规定的答题区域作答,第 I 卷须用 2B 铅笔填涂,第 II 卷须用 0.5 毫米的黑色墨水签字笔书写。

第 I 卷(选择题 共 20 分)

一、本卷包括 20 个小题,每小题 1 分,共 20 分。在每小题所列的四个选项中,只有一项是最符合题目要求的。

我国幅员辽阔,既是陆地大国,也是海洋大国。完成 1~2 题。

1. 我国领土最南端在

- A. 海南岛 B. 曾母暗沙 C. 黄岩岛 D. 钓鱼岛

2. 我国陆上邻国中,面积最大和人口最多的国家分别是

- A. 俄罗斯、巴基斯坦 B. 印度、巴基斯坦
C. 蒙古、印度 D. 俄罗斯、印度

2016 春晚,为了真正体现东西南北中,全民大联欢,央视特别设置了东西南北四大分会场(图 1)。家住乌鲁木齐的小刚有幸能来到北京主会场观看春晚。完成 3~4 题。

3. 小刚到北京后,发现北京的日出时间比乌鲁木齐早了近两小时,小刚感到很纳闷。请你帮他找出主要原因

- A. 纬度位置差异的结果
B. 海拔高度不同的结果
C. 地球自转的结果
D. 地球公转的结果

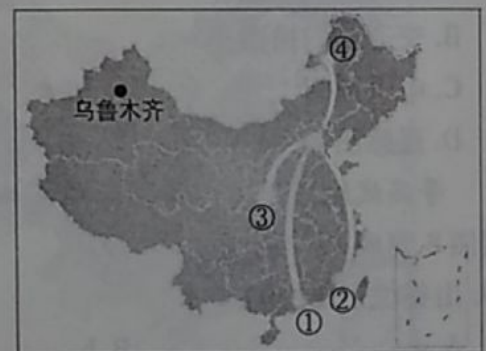


图 1

4. 节目开始前,小刚想知道四个分会场(福建泉州、陕西西安、广东广州、内蒙古自治区呼伦贝尔)所在省区的简称,请你告诉他

- A. ①桂、②闽、③晋、④内蒙古 B. ①粤、②闽、③秦、④内蒙古
C. ①浙、②粤、③秦、④内蒙古 D. ①粤、②浙、③甘、④内蒙古

1980年我国开始执行一对夫妇只能生育一胎的计划生育政策,十八届五中全会后,我国将全面实施一对夫妇可生育两个孩子政策。读“1980~2012年我国人口自然增长率和人口数量增长曲线图”(图2)。完成5~6题。

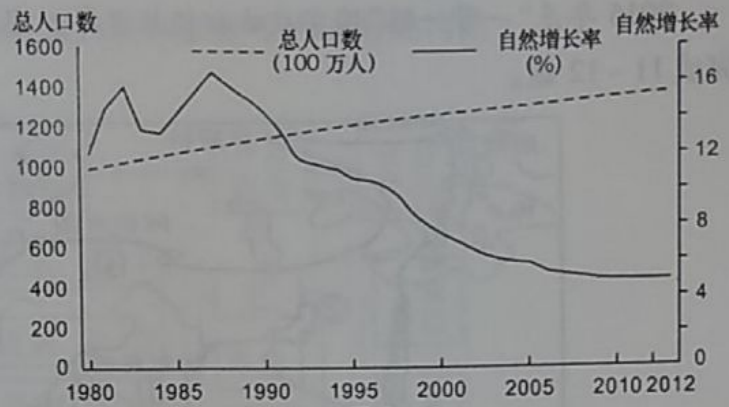


图2

5. 1980年执行计划生育政策后,我国的人口增长状况是

- A. 人口数量开始减少
- B. 人口数量持续增加
- C. 人口自然增长率保持不变
- D. 人口自然增长率持续下降

6. 十八届五中全会对计划生育政策进行调整的主要目的是

- A. 平衡男女比例失衡
- B. 缓解人口数量不断减少的问题
- C. 应对人口老龄化问题
- D. 解决独生子女自理能力较差的问题

2016年1月5日在重庆召开的推动长江经济带发展座谈会上,国家主席习近平强调,推动长江经济带发展必须从中华民族长远利益考虑,走生态优先、绿色发展之路……。地处长江经济带上的贵州省生态环境堪忧,是我国石漠化最严重的地区。据此完成7~8题。

7. 导致贵州水土流失和石漠化问题严重的自然原因是

- ①山高坡陡,地表崎岖
 - ②毁林开荒
 - ③降水集中
 - ④干旱等灾害性天气
- A. ①② B. ②③ C. ③④ D. ①③

8. 为减轻水土流失和石漠化造成的危害,贵州所采取的生态环境恢复措施是

- ①陡坡地修筑梯田
 - ②封山育林
 - ③发展特色产业
 - ④鼓励生育,增加石漠化地区劳动力的数量
- A. ①② B. ②③ C. ③④ D. ①③

霾是指因空气中悬浮着大量的烟、尘等微粒而形成的浑浊现象。中央气象台发布霾橙色预警:预计,12月1日08时至2日凌晨,我国部分地区有重度霾。读“全国霾区预报图”(图3),完成9~10题。



图3

9. 预报重度霾出现的地区属于四大地理区域中的

- A. 北方地区
- B. 南方地区
- C. 西北地区
- D. 青藏地区

10. 重度霾出现地区的城市空气质量冬季比夏季差,其原因除了不利的气象条件外,主要还有

- A. 冬季汽车尾气排放
- B. 冬季燃烧秸秆
- C. 冬季燃煤取暖
- D. 冬季工厂污染气体排放

2015年是“一带一路”国家战略积极推进年。图4为“一带一路”主要线路示意图。读图完成11~12题。



图4

11. “一带一路”的西端,是世界上城市密集分布地区之一,该区域城市旅游资源丰富,但不包括
 A. 埃菲尔铁塔 B. 泰姬陵 C. 戛纳电影节 D. 慕尼黑啤酒节
12. “一带一路”是圆梦之路,对密切我国与沿线国家和地区之间的经济联系意义重大。通过与沿线国家和地区的合作,我国可以
 A. 向①地区输出大量剩余劳动力 B. 从②地区进口大量的石油
 C. 向③地区出口先进的工业技术 D. 从④地区进口热带农产品

为缓解东南亚部分国家的旱情,应越南方面请求,中国自2016年3月15日至4月10日对湄公河下游实施应急补水(图5)。据此完成13~14题。

13. 除气候反常外,造成越南等东南亚部分国家出现严重旱情的原因主要是
 A. 年降水量较小,且季节分配不均
 B. 年降水量丰富,主要集中在冬季
 C. 年降水量丰富,季节分配不均
 D. 年降水量丰富,年蒸发量更大



图5

14. 越南等国利用湄公河河水灌溉的农田主要是
 A. 麦田 B. 稻田
 C. 玉米田 D. 西瓜田

为了便于认识地球,人们仿照地球的形状,按照一定的比例缩小,制作了地球仪。图6为地球仪,该地球仪上相邻两条经线相差 15° ,相邻两条纬线相差 20° 。读图完成15~16题。

15. 对地球仪上a、b、c、d、e五点相对方向的叙述,正确的是
 A. c点在a点的正西方向 B. b点在a点的西北方向
 C. d点在b点西南方向 D. e点在b点的正北方向

16. 位于 60°N 、 105°W 的地点是

A. a

B. b

C. f

D. g



图 6



图 7

菏泽牡丹(曹州牡丹)以其花大、色艳、型美、香浓而“甲海内”。每到牡丹花期,全国各地成千上万的游客会慕名前来赏花。有的乘火车而来、有的自驾车而来,有的……。据此完成 17~18 题。

17. 今年北京的李先生乘火车来菏泽观赏牡丹,李先生所经过的铁路线最可能是

A. 京广铁路

B. 京沪铁路

C. 京哈铁路

D. 京九铁路

18. 现在,许多网站都可以向用户提供出行的最佳路线查询服务。图 7 为某游客从网站地图上查找到的从天香公园到曹州牡丹园东门的最佳驾车路线。该游客所使用某网站上的地图属于

A. 旅游图扫描图片

B. 交通图扫描图片

C. 电子地图

D. 遥感图像

等高线地形图可以帮助人们正确认识地形地貌。

读图 8 完成 19~20 题。

19. 山谷位于图中的

A. a

B. b

C. c

D. d

20. 小清河在图示范围内的最大落差可能是

A. 20 米

B. 23 米

C. 30 米

D. 40 米

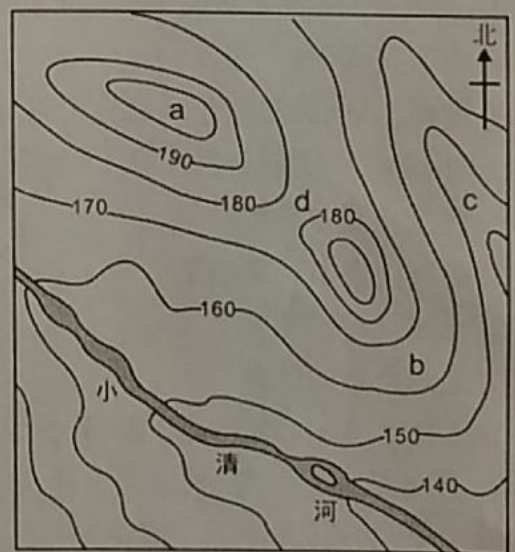


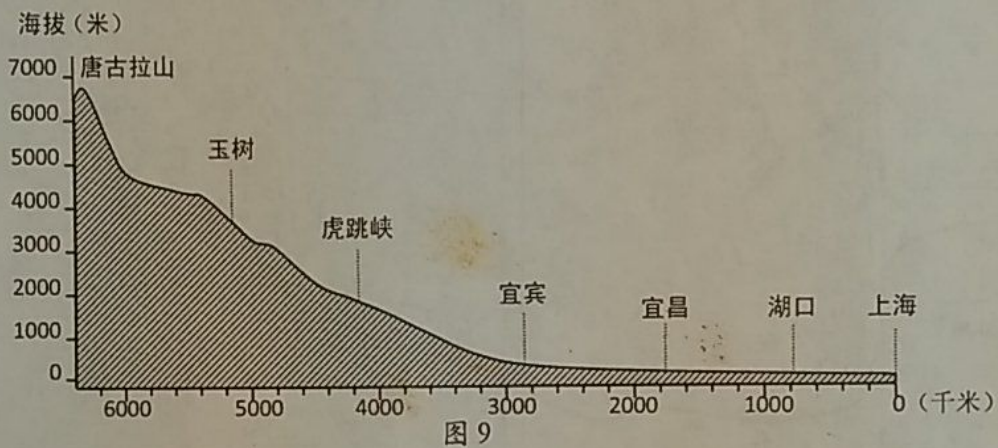
图 8

第 II 卷(非选择题 共 30 分)

二、本卷共 4 小题,共 30 分。

21. (8 分) 结构图可以揭示地理现象之间的相互联系。某同学构建了“长江中下游的水文特征及对社会经济发展影响的认知结构图”(图 12)。请你结合材料一和材料二写出结构图中数字所表达的内容。

材料一 长江干流纵剖面示意图(图 9)



材料二 我国年平均降水量分布图(图 10)及我国一月平均气温分布图(图 11)

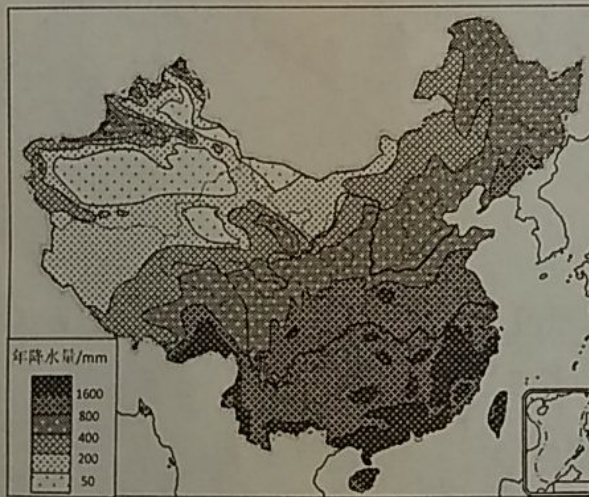


图 10

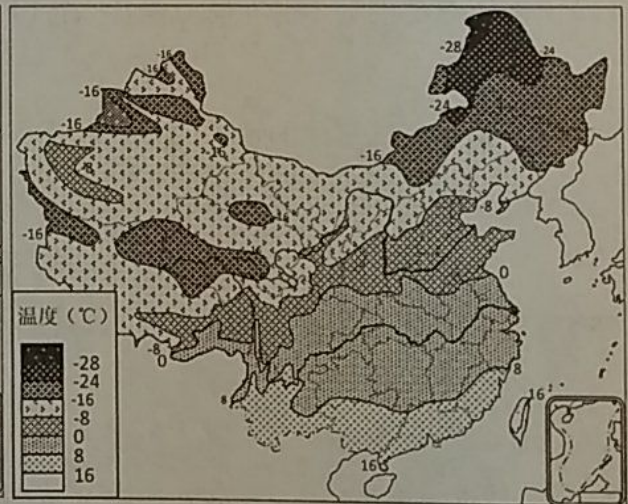


图 11

结构图：“长江中下游的水文特征及对社会经济发展的影响”认知过程结构图

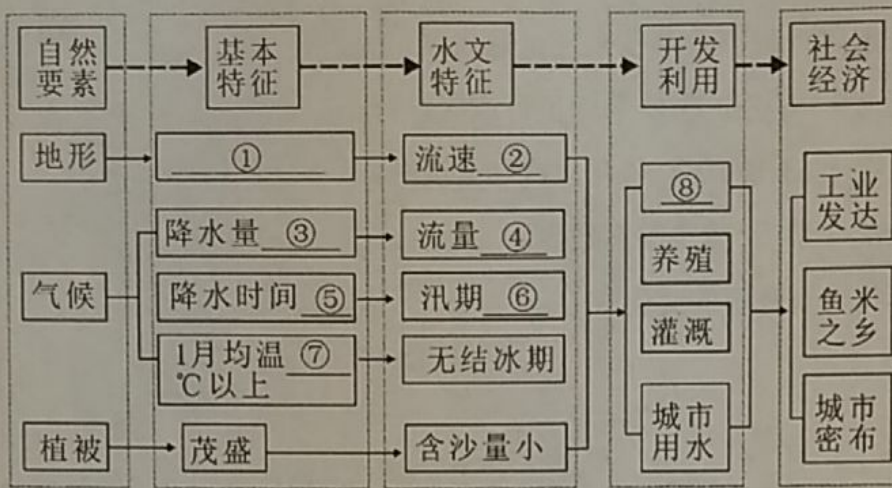


图 12

① _____、② _____、③ _____、④ _____、
 ⑤ _____、⑥ _____、⑦ _____、⑧ _____

22. (7分) 11月25日闭幕的中共北京市委十一届八次全会决定,北京市各市属行政事业单位,将在2017年“整体或部分迁入位于通州的北京市行政副中心”。读“北京市地形图”(图13)和“北京市等降水量线图”(图14),完成下列各题。

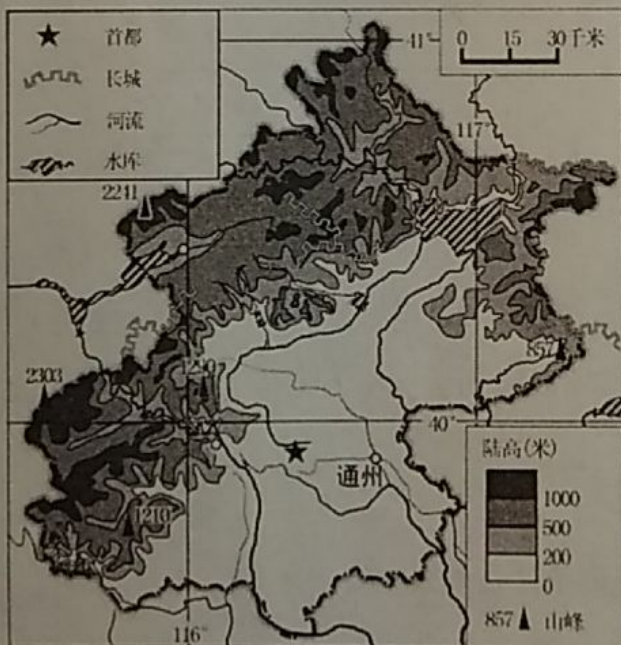


图 13

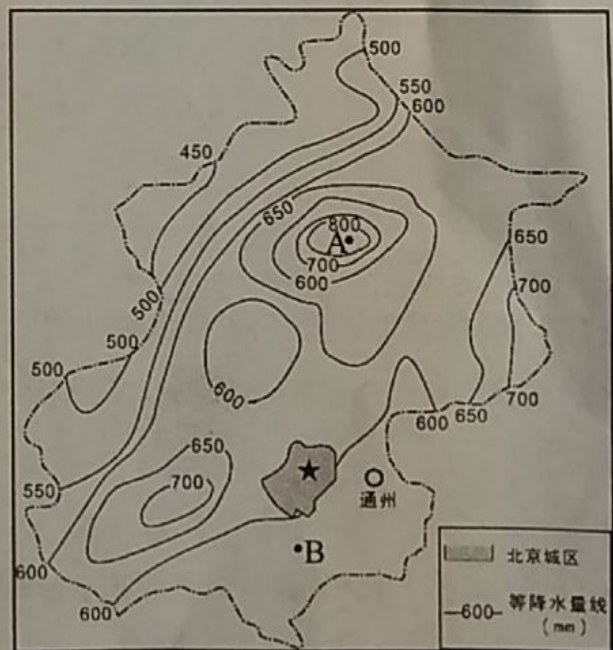


图 14

- (1) 北京市地形以为 _____ 主;地势特点是 _____。(2分)
 (2) 北京地区夏季盛行 _____ 方向的风,并简要分析 A 地年降水量多于 B 的原因。(2分)

(3) 随着北京市的快速发展,交通问题备受关注,下列措施不利于解决北京交通拥堵的是 (1分)

- A. 将北京市属行政事业单位搬迁至通州
- B. 出行距离 1~3 公里主要采用步行或骑自行车
- C. 调整人们上、下班时间,错开人流和车流高峰
- D. 提高公交车票价,减少乘客数量

(4) 举例说明北京是全国的文化中心。(2分)

23. (7分) 国家主席习近平 2016 年 1 月 19 日至 23 日对沙特、埃及和伊朗“中东三国”进行了国事访问。其中埃及是中东阿拉伯世界中最具影响力的国家。读“埃及城市分布图”(图 15)和“敏亚气温曲线和降水柱状图”(图 16),完成下列问题。



图 15

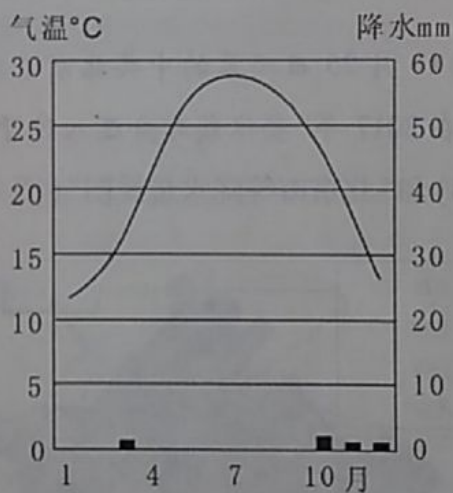


图 16

(1) “中东三国”按照经济发展水平,属于_____国家,其居民多信仰_____教。(2分)

(2) 埃及的城市分布有何特点? 并简要分析其原因(3分)

(3) 埃及盛产长绒棉,其有利于棉花生长的气候条件是什么?(2分)

24. (8分) 近期南美洲备受世人关注。2016年4月17日厄瓜多尔发生7.5级地震;第31届夏季奥林匹克运动会,将于2016年8月5日~21日在巴西的里约热内卢举行。读图17和图18完成下列问题。



图17 南美洲地形图



图18 南美洲政区图

- (1) 南美洲东部的地形分布特点是什么? (1分)
- (2) 据图描述厄瓜多尔的地理位置。(2分)
- (3) 厄瓜多尔是地震灾害频发的国家,其主要原因是_____;同处于南美洲的巴西为什么很少发生地震。(2分)
- (4) 本届奥运会足球比赛场馆分布在巴西的6个城市(贝洛奥里藏特、巴西利亚、玛瑙斯、里约热内卢、萨尔瓦多,圣保罗),其中为巴西首都的是_____。(1分)
- (5) 基多四季如春,气候宜人,是理想的避暑胜地。请简述其原因。(2分)